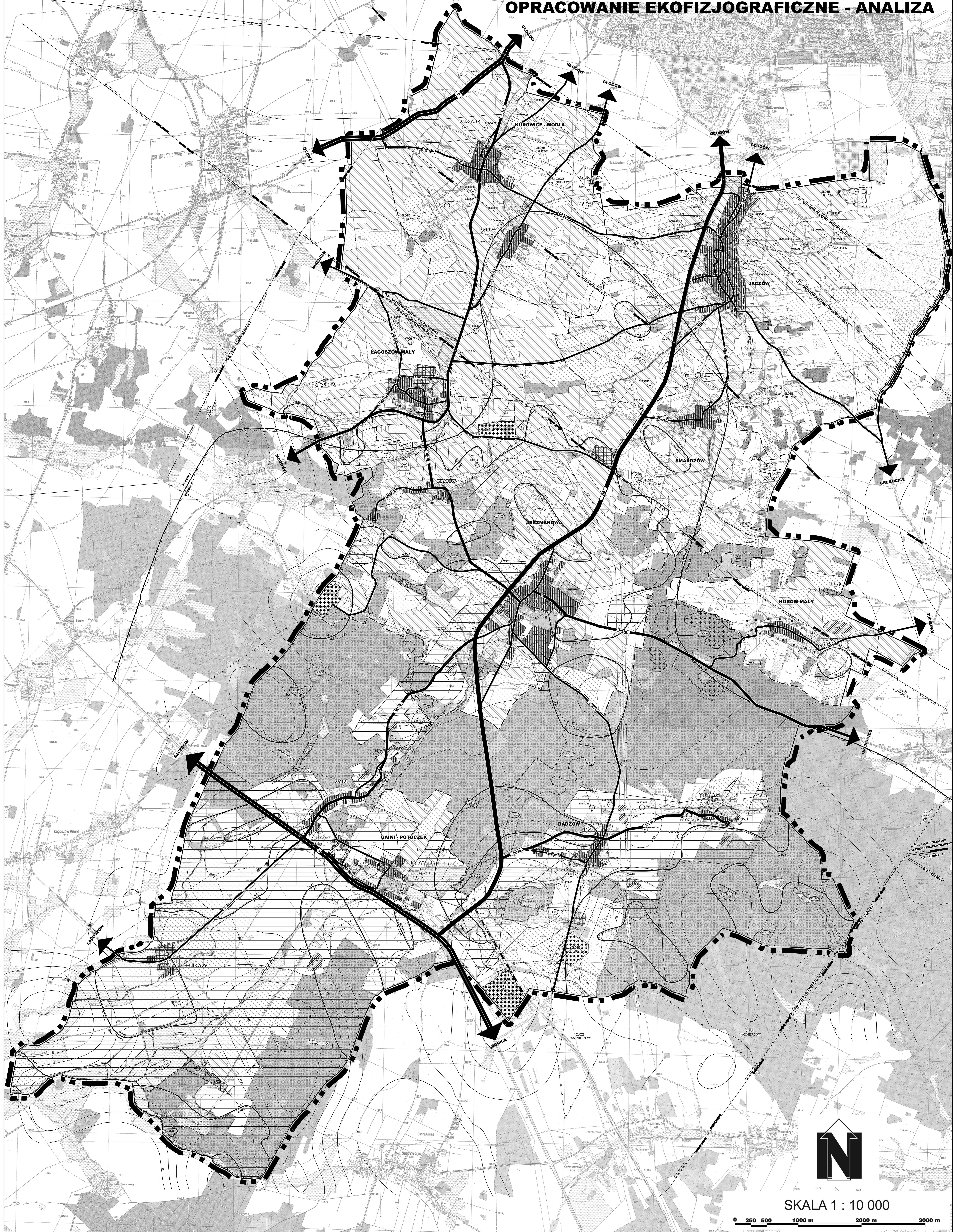


# GMINA JERZMANOWA

## STUDIUM UWARUNKOWAŃ I KIERUNKÓW ZAGOSPODAROWANIA PRZESTRZENNEGO

### OPRACOWANIE EKOFIZJOGRAFICZNE - ANALIZA



SKALA 1 : 10 000



#### LEGENDA

##### GRANICE ADMINISTRACYJNE

- GRANICA GMINY
- GRANICA OBRĘBÓW

##### PODSTAWOWY UKŁAD KOMUNIKACYJNY

- PRZEMYSŁOWA LINIA KOLEJOWA
- DROGA KRAJOWA
- DROGA WOJEWÓDZKA
- DROGA POWIATOWA
- WĄŻNIEJSZE TRANZYTYWNE DRÓGI GMINNE

##### DOMINUJĄCE SPOSOBY ZAGOSPODAROWANIA TERENU

- TEREN OSADNICZY
- TEREN SPORTOWY I REKREACYJNY
- TEREN LEŚNY
- TEREN OGRODÓW DZIAŁKOWYCH
- TEREN ROLNY
- TEREN OMIĘTARZA
- TEREN POWIERZCHNIOWEJ EKSPLOATACJI SUROWCÓW MINERALNYCH
- TEREN REKULTYWOWANEJ HALDY

##### ŚRODOWISKO PRZYRODNICZE

##### OCHRONA ŚRODOWISKA PRZYRODNICZEGO

- GRANICA SIEDLISK OBJĘTYCH DYREKTYWĄ SIEDLISKOWĄ UE
- GRANICA POZOSTAŁYCH CENNYCH SIEDLISK W GMINIE JERZMANOWA

##### WALORY PRZYRODNICZO-PRODUKCYJNE GLEB

- GLEBY III KLASY BONITACYJNEJ
- GLEBY IV KLASY BONITACYJNEJ

##### WODY PODZIEMNE I POWIERZCHNIOWE

- CIĘKI POWIERZCHNIOWE
- WODY POWIERZCHNIOWE STOJĄCE
- TEREN O WYSOKIEJ WRAZLIWOŚCI ŚRODOWISKA GRUNTOWO WODNEGO NA INFILTRACJĘ ZANIECZYSZCZEN
- TERENY PODMOKLE STAŁE LUB OKRESOWO
- UJĘCIE WODY

##### GÓRNICWSTWO

- GRANICA UDOKUMENTOWANYCH ZŁÓŻ KRUSZYW

##### TERENY I OBSZARY GÓRNICZE

- GRANICA OBSZARU GÓRNICZEGO
- GRANICA TERENU GÓRNICZEGO

##### PROGNOZOWANE SKUTKI DZIAŁALNOŚCI GÓRNICZEJ

- I / II KATEGORIA TERENU GÓRNICZEGO
- II / III KATEGORIA TERENU GÓRNICZEGO
- IZOLINIE PROGNOZOWANYCH OBNIŻEN
- GRANICA III STREFY SEJSMICZNEJ

##### OCHRONA ŚRODOWISKA KULTUROWEGO

- GRANICA STREFY "A" ŚCISLEJ OCHRONY KONSERWATORSKIEJ
- GRANICA STREFY "B" OCHRONY KONSERWATORSKIEJ
- GRANICA STREFY "OW" OBSERWACJI ARCHEOLOGICZNEJ
- GRANICA STREFY "W" OCHRONY ARCHEOLOGICZNEJ
- GRANICA STREFY "K" KSZTAŁTOWANEGO KRAJOBRAZU KULTUROWEGO
- STANOWISKO ARCHEOLOGICZNE O POW. DO 1 ARA DO 0,5 HA
- STANOWISKO ARCHEOLOGICZNE O POW. PONAD 0,5 HA
- STANOWISKO ARCHEOLOGICZNE ARCHIWALNE O NIEOKREŚLONEJ POWIERZCHNI

##### WYBRANE ELEMENTY INFRASTRUKTURY TECHNICZNEJ

- ZAOPIATRZENIE W WODĘ**
  - ISTNIEJĄCY WODOCIĄG MAGISTRALNY
  - ISTNIEJĄCE RUROCIĄGI WODY SUROWEJ
  - ISTNIEJĄCE STACJE UZDATNIANA WODY
- KANALIZACJA SANITARNA**
  - ISTNIEJĄCA KANALIZACJA MAGISTRALNA
- ZAOPIATRZENIE W ENERGIĘ ELEKTRYCZNA**
  - ISTNIEJĄCA LINIA ELEKTROENERGETYCZNA 110KV
  - ISTNIEJĄCA LINIA ELEKTROENERGETYCZNA 220KV
- ZAOPIATRZENIE W GAZ**
  - ISTNIEJĄCY MAGISTRALNY GAZOCIĄG WYSOKIEGO CIŚNIENIA
  - ISTNIEJĄCY MAGISTRALNY GAZOCIĄG ŚREDNIEGO CIŚNIENIA
- SIECI PRZEMYSŁOWE**
  - ISTNIEJĄCY RUROCIĄG PRZEMYSŁOWY
  - ISTNIEJĄCA TRANZYTYWNA SIĘĆ TELETECHNICZNA

**ECOLAND**  
15-818 Wrocław ul. Kaldyńska 63/65, tel./fax (71) 341-28-56, 341-28-51

Radosław Joneczak, Artur Wawrzyniak  
ul. Parkowa 25, 31-616 Wrocław tel./fax (71) 343 92 51

KONSORCJUM  
**BIURO URBANISTYCZNE ECOLAND**  
**SoftGIS S.C.**  
RADOSŁAW JONCZAK, ARTUR WAWRZYNIAK

**GMINA JERZMANOWA**  
STUDIUM UWARUNKOWAŃ I KIERUNKÓW ZAGOSPODAROWANIA PRZESTRZENNEGO  
OPRACOWANIE EKOFIZJOGRAFICZNE - ANALIZA

GŁÓWNY PROJEKTANT  
LIDER KONSORCJUM  
mgr inż. arch. MAREK WILAND  
mgr inż. inż. BŁAŻEK

PROJEKTANTA  
mgr inż. BŁAŻEK  
mgr inż. EDYTA JAWORSKA  
mgr inż. EDYTA JAWORSKA  
mgr inż. ALICJA WOLCJA  
mgr inż. MARGARITA WOLCJA  
mgr inż. RADOSŁAW JONCZAK  
mgr inż. MARGARITA WOLCJA  
mgr inż. MAREK WILAND

WROCLAW  
15 GRUDNIA 2006