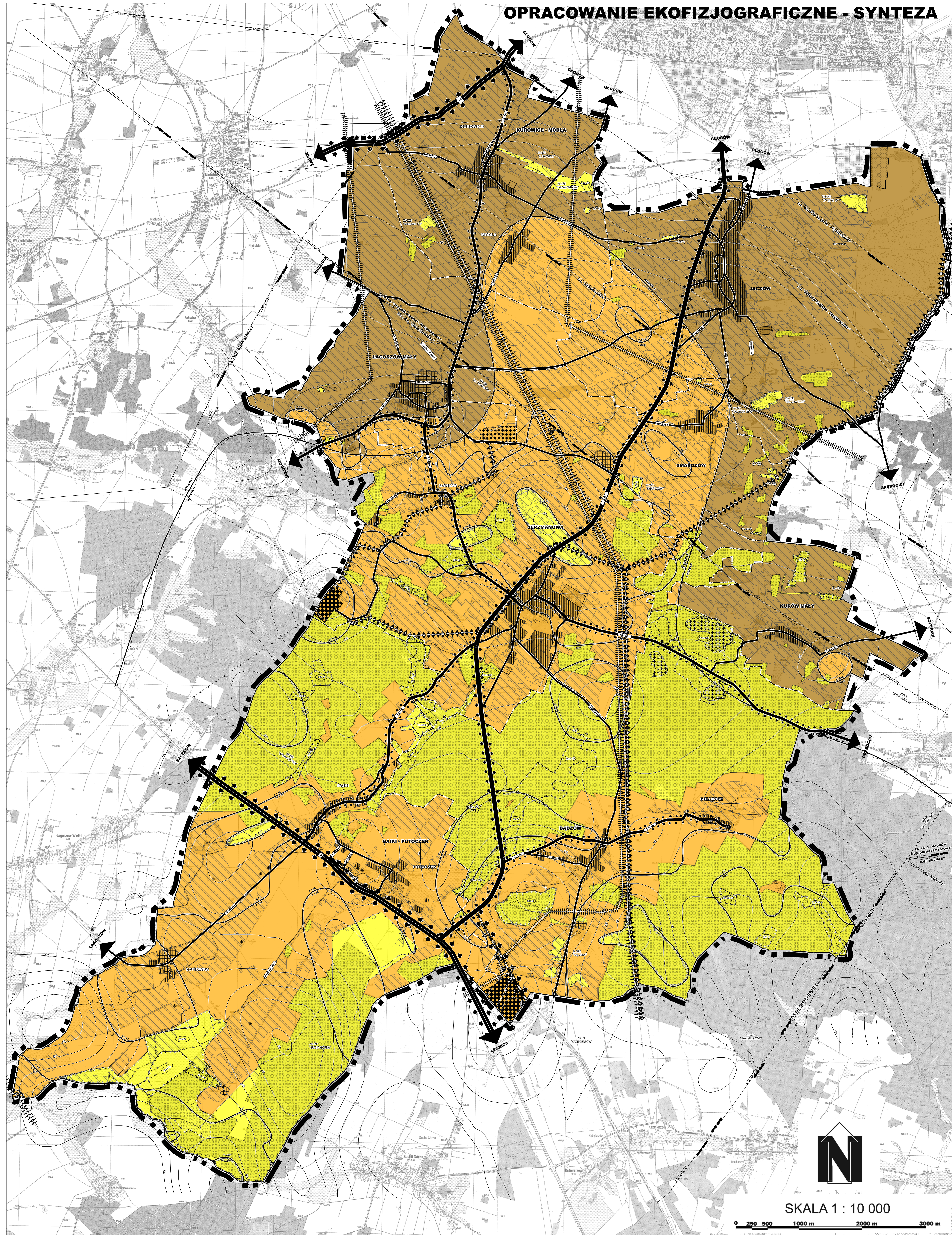


# GMINA JERZMANOWA

## STUDIUM UWARUNKOWAŃ I KIERUNKÓW ZAGOSPODAROWANIA PRZESTRZENNEGO OPRACOWANIE EKOFIZJOGRAFICZNE - SYNTEZA



### LEGENDA

#### GRANICE ADMINISTRACYJNE

- GRANICA GMINY
- GRANICA OBRĘBÓW

#### ŹRÓDŁA UCIAŹLIWOŚCI

##### DROGI O WIĘKSZYM NATĘŻENIU RUCHU

- DROGA KRAJOWA
- DROGA WOJEWÓDZKA
- DROGA POWIATOWA
- WAŻNIEJSZE TRANZYTYWNE DROGI GMINNE
- PRZEMYSŁOWA LINIA KOLEJOWA

#### ELEMENTY LINIOWE INFRASTRUKTURY TECHNICZNEJ

- ISTNIEJĄCA LINIA ELEKTROENERGETYCZNA 220kV
- ISTNIEJĄCA LINIA ELEKTROENERGETYCZNA 110kV
- ISTNIEJĄCY MAGISTRALNY GAZOCIĄG WYSOKIEGO CIŚNIENIA
- ISTNIEJĄCY RUROCIĄG PRZEMYSŁOWY

#### OBSZAROWE ŹRÓDŁA UCIAŹLIWOŚCI

- TEREN POWIERZCHNIOWEJ EKSPLOATACJI SUROWCÓW MINERALNYCH
- TEREN PRZEMYSŁU MIEDZIOWEGO
- TEREN DZIAŁALNOŚCI PRODUKCYJNEJ, NIE ZWIĄZANEJ Z PRZEMYSŁEM MIEDZIOWYM

#### OBSZARY BĘDĄCE RECEPTORAMI UCIAŹLIWOŚCI

- TEREN OSADNICZY
- TEREN LEŚNY
- TEREN CMENTARZA
- WODY POWIERZCHNIOWE STOJĄCE
- TEREN OGRODÓW DZIAŁKOWYCH
- UJĘCIE WODY
- WAŻNIEJSZE CIĘKI POWIERZCHNIOWE

#### WARUNKI OGRANICZAJĄCE MOŻLIWOŚĆ ZAGOSPODAROWANIA TERENU

- GÓRNICZE
- GRANICA UDOKUMENTOWANYCH ZŁÓŻ KRUSZYWA
- GRANICA TERENU GÓRNICZEGO
- GRANICA OBSZARU GÓRNICZEGO

#### PROGNOZOWANE SKUTKI DZIAŁALNOŚCI GÓRNICZEJ

- I / II KAT. I / II KATEGORIA TERENU GÓRNICZEGO
- III KAT. III / III KATEGORIA TERENU GÓRNICZEGO
- IZOLINIE PROGNOZOWANYCH OBNIŻEŃ
- 0 STREFA GRANICA III STREFY SEJSMICZNEJ

#### POZA GÓRNICZE UWARUNKOWANIA OGRANICZAJĄCE MOŻLIWOŚĆ ZAGOSPODAROWANIA TERENU

- PRZESTRZEŃ ROLNICZA O WYSOKICH WALORACH PRODUKCYJNYCH
- TERENY PODMOKLE STAŁE LUB OKRESOWO
- GRANICA SIEDLISK OBJĘTYCH DYREKTYWĄ SIEDLISKOWĄ UE
- GRANICA POZOSTAŁYCH CENNYCH SIEDLISK W GMINIE JERZMANOWA

#### TERENY, KTÓRYCH DOTYCHCZASOWE ZAGOSPODAROWANIE LUB PRZEZNACZENIE ZNACZĄCO OGRANICZA MOŻLIWOŚĆ WPROWADZENIA NOWEGO ZAINWESTOWANIA

- TEREN LEŚNY
- TEREN CMENTARZA
- UJĘCIE WODY

#### KOMPLEKSOWA WALORYZACJA FIZJOGRAFICZNA TERENÓW

- KATEGORIA "A" - OBSZARY O NAJWIĘKSZYCH OGRANICZENIACH
- KATEGORIA "B" - OBSZARY O ŚREDNICH OGRANICZENIACH
- KATEGORIA "C" - OBSZARY O NAJMNIEJSZYCH OGRANICZENIACH



SKALA 1 : 10 000

0 250 500 1000 m 2000 m 3000 m

<p>Radostaw Jankowiak, Artur Wawrzyniak Ul. Parkowa 25, 51-616 Wrocław ul. 74a (071) 345 92 51</p>	
<p>KONSORCJUM <b>BIURO URBANISTYCZNE ECOLAND</b> SoftGIS S.C. RADOSŁAW JANKOWIAK, ARTUR WAWRZYNIAK</p>	
<p><b>GMINA JERZMANOWA</b> STUDIUM UWARUNKOWAŃ I KIERUNKÓW ZAGOSPODAROWANIA PRZESTRZENNEGO OPRACOWANIE EKOFIZJOGRAFICZNE - SYNTEZA</p>	
<p>GŁÓWNY PROJEKTANT USER KONSCILJUM</p> <p>mgr inż. arch. MAREK WILAND (BUJ ECOLAND)</p> <p>WROCLAW 15 GRUDNIA 2006</p>	<p>PROJEKTANTA BUJ ECOLAND mgr inż. ZDZISŁAW CHOCIOŁ mgr inż. EDYTA JANKOWSKA mgr inż. SZCZEPAN LESUR mgr inż. MARCELA WICHA mgr inż. SORBITA mgr inż. RADOSŁAW JANKOWIAK mgr inż. MONIKA KOŁODZIEJ mgr inż. MARIKA BRONIAK</p>